


2013年8月15日



**2014年3月期  
第1四半期決算報告  
(2013年4月～6月)**

 **神田通信機株式会社**  
(ジャスダック:1992)

All Rights Reserved, Copyright (C) 2012, Kanda Tsushinki Co., Ltd.

# 目 次

## 2014年3月期 第1四半期業績報告

1. 業績
2. 損益計算書
3. 貸借対照表
4. セグメント別売上高推移
5. セグメント別営業利益推移

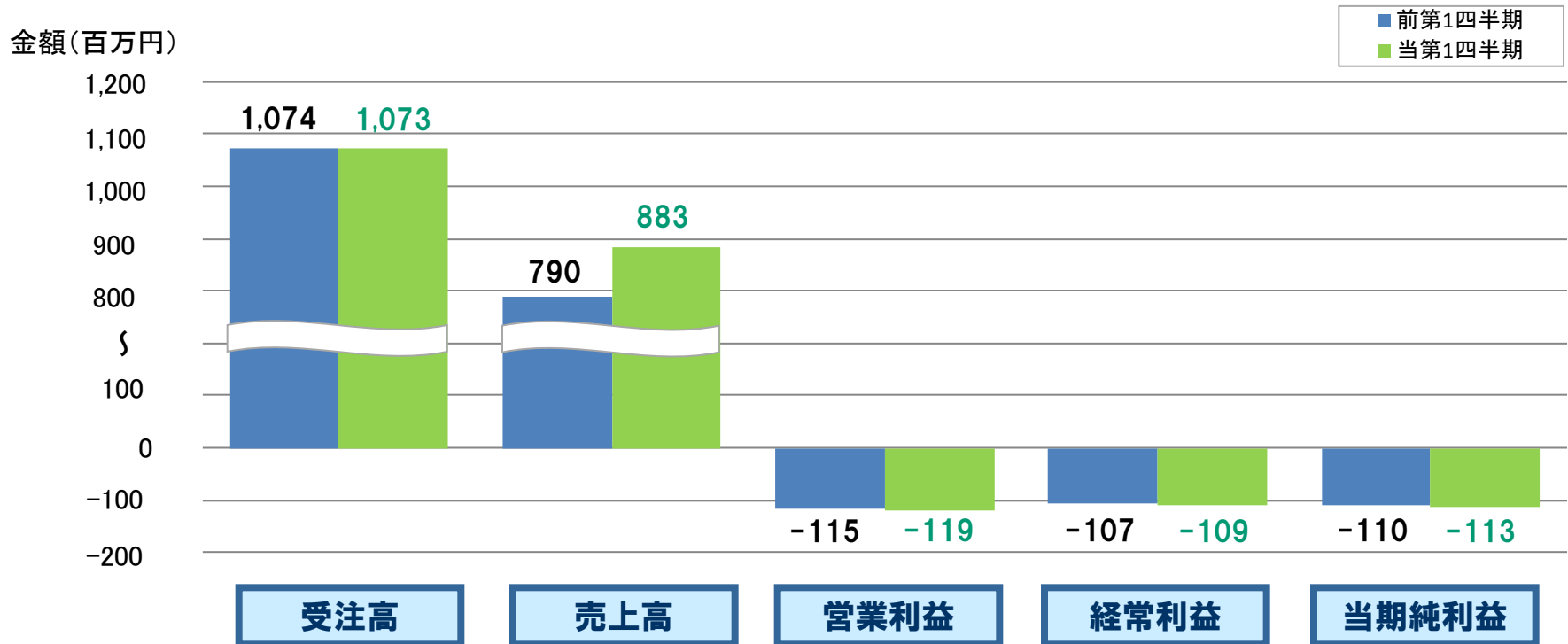
## 2014年3月期 業績見通し

1. 業績推移
2. 経営方針
3. セグメント別売上高推移
4. セグメント別営業利益推移

# 2014年3月期 第1四半期業績報告

## 1. 業績

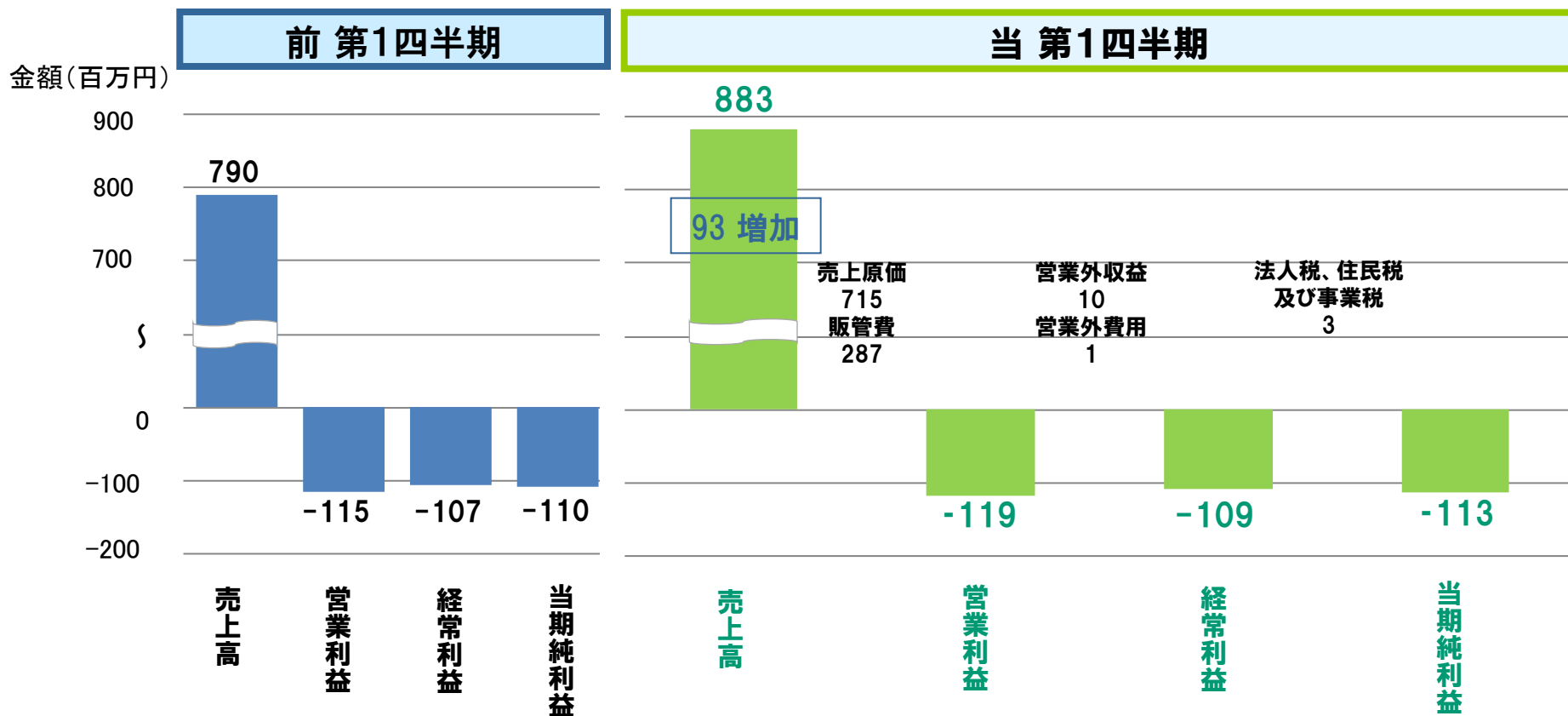
当第1四半期におけるわが国の経済は、経済政策に対する期待感から円安・株高を背景に回復の兆しが見られるものの、欧州債務危機問題の長期化や新興国経済の減速により、先行きは依然として不透明な状況で推移し、設備投資は抑制傾向にありました。このような状況の中、当社は情報通信統合の確かな技術力をもって、強固な顧客基盤のもと、市場ニーズに適合したトータルソリューションビジネスを展開してまいりました。その結果、売上高は883百万円、四半期純損失につきましては113百万円となりました。



前第1四半期:平成24年4月1日～6月30日 当第1四半期:平成25年4月1日～6月30日

# 2014年3月期 第1四半期業績報告

## 2. 損益計算書

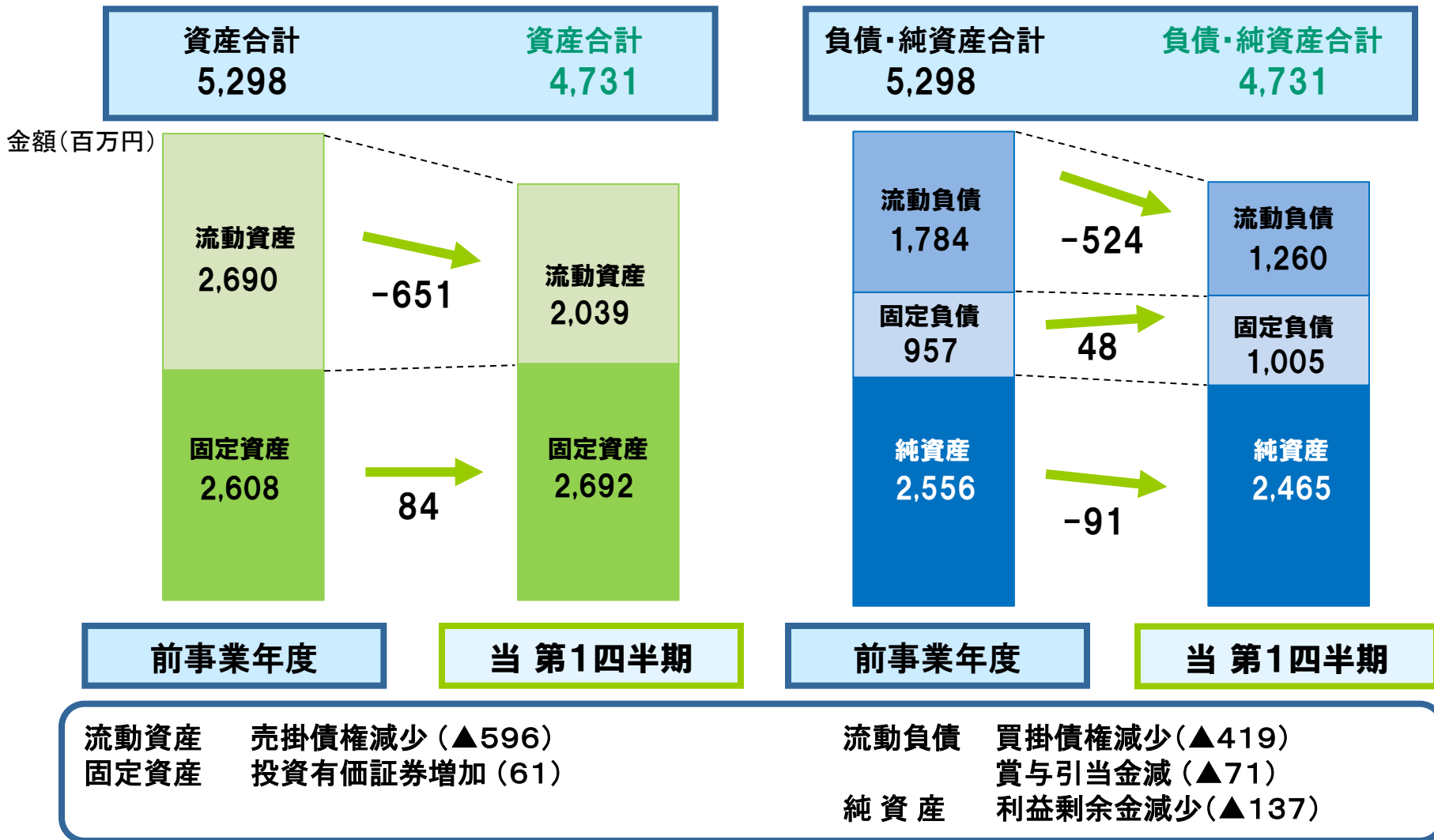


売上高 前期比 11.8%増加  
 通信事業 前期比 21.3%増加  
 情報事業 前期比 11.7%減少  
 売上高原価率 前期比 1.1%増加

前第1四半期:平成24年4月1日～6月30日 当第1四半期:平成25年4月1日～6月30日

# 2014年3月期 第1四半期業績報告

## 3. 貸借対照表

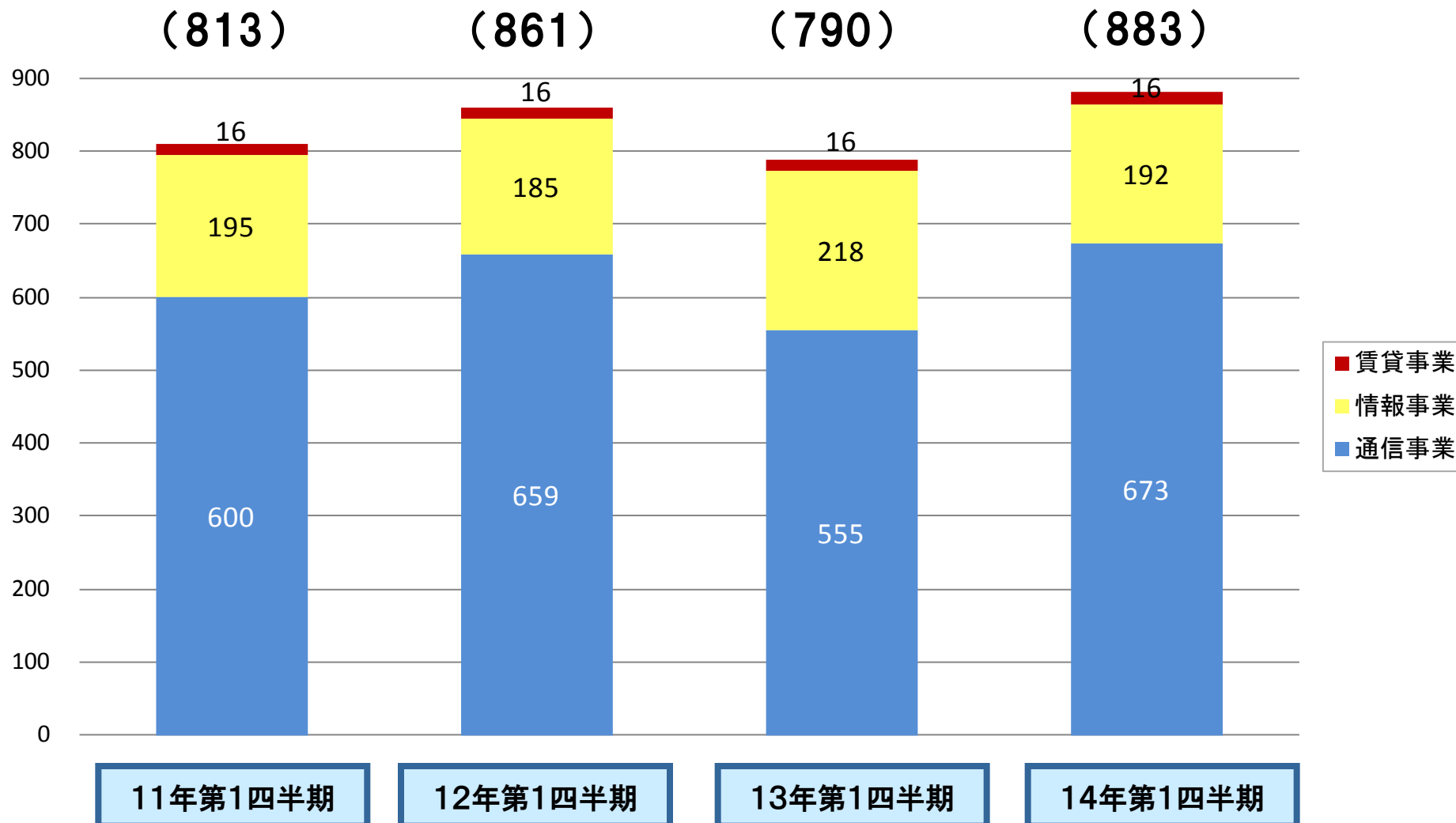


前事業年度:平成25年3月31日 当第1四半期:平成25年6月30日

# 2014年3月期 第1四半期業績報告

## 4. セグメント別売上高推移

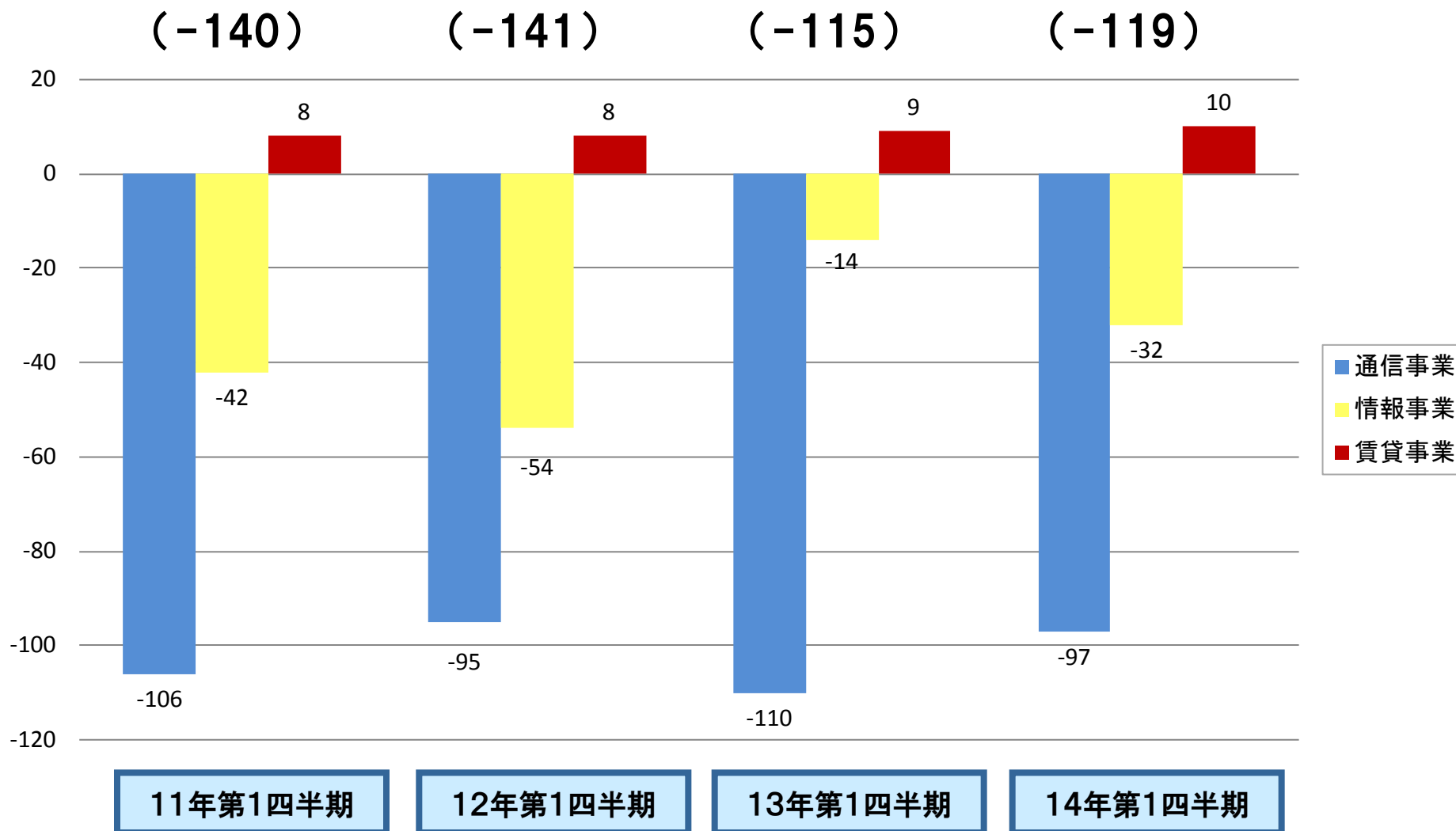
金額(百万円)



# 2014年3月期 第1四半期業績報告

## 5. セグメント別営業利益推移

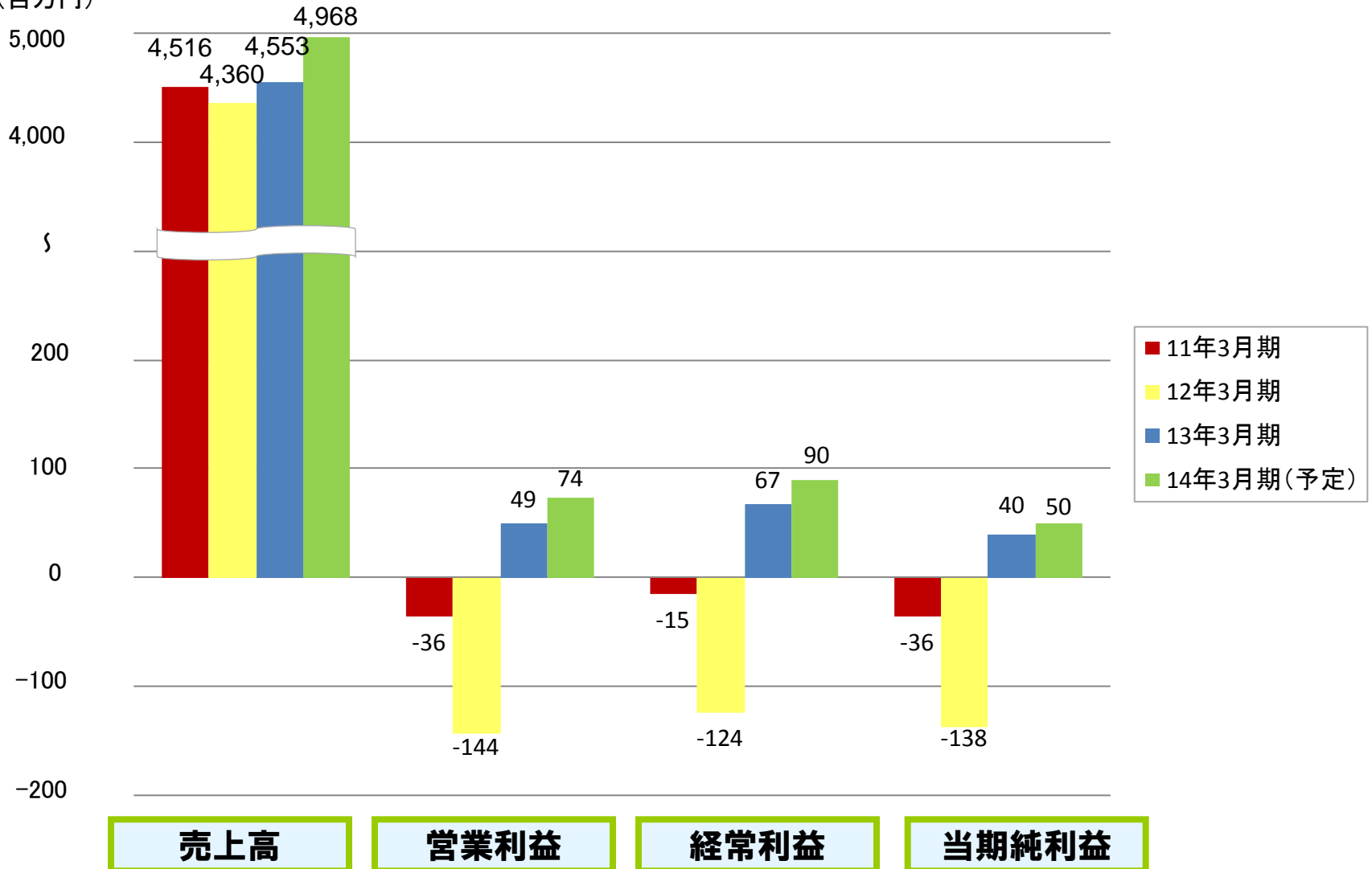
金額(百万円)



# 2014年3月期 業績見通し

## 1. 業績推移

金額(百万円)





# 2014年3月期 業績見通し

## 2. 経営方針

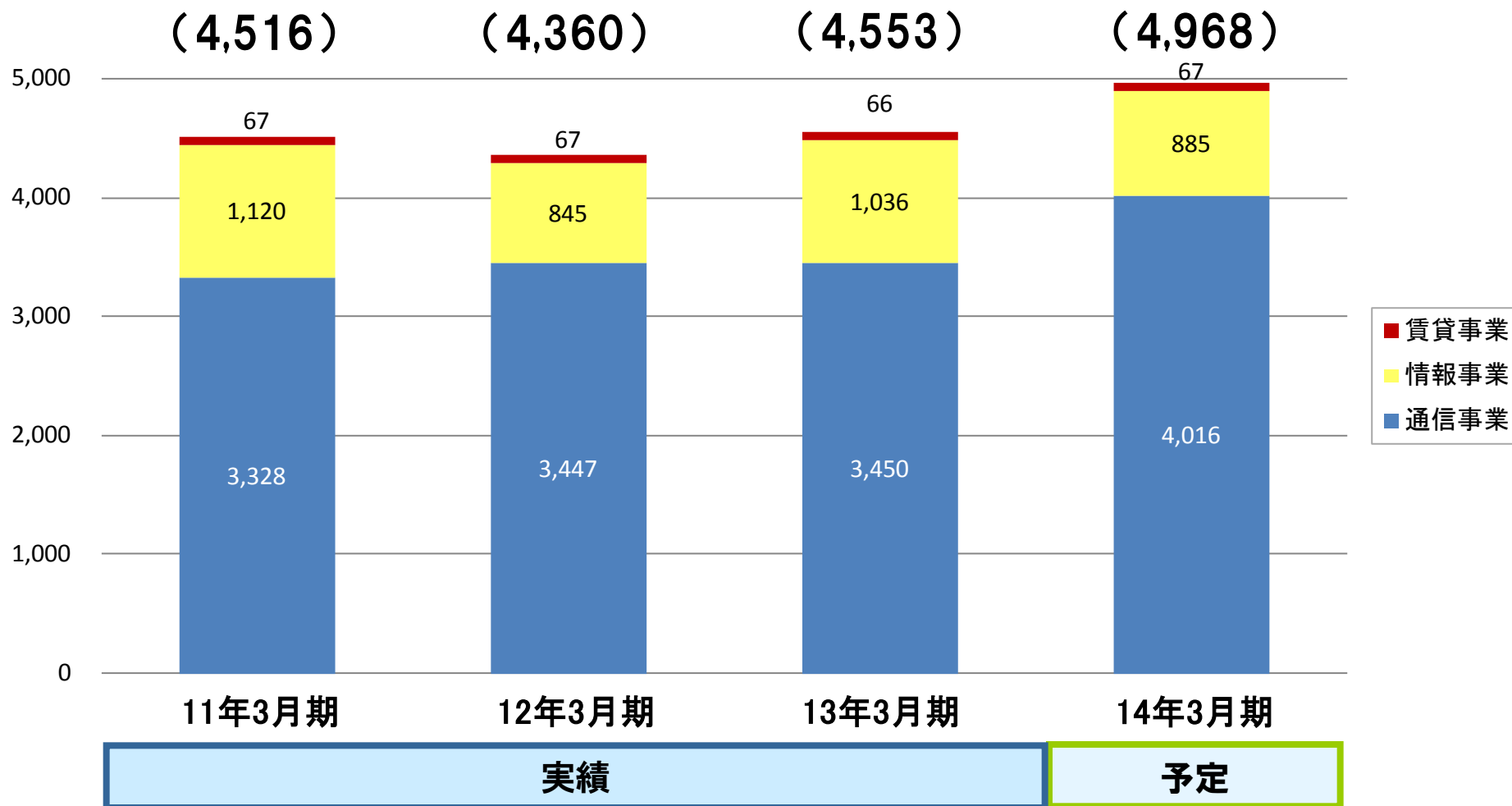
### 成長分野への経営資源の投資



# 2014年3月期 業績見通し

## 3. セグメント別売上高推移

金額(百万円)

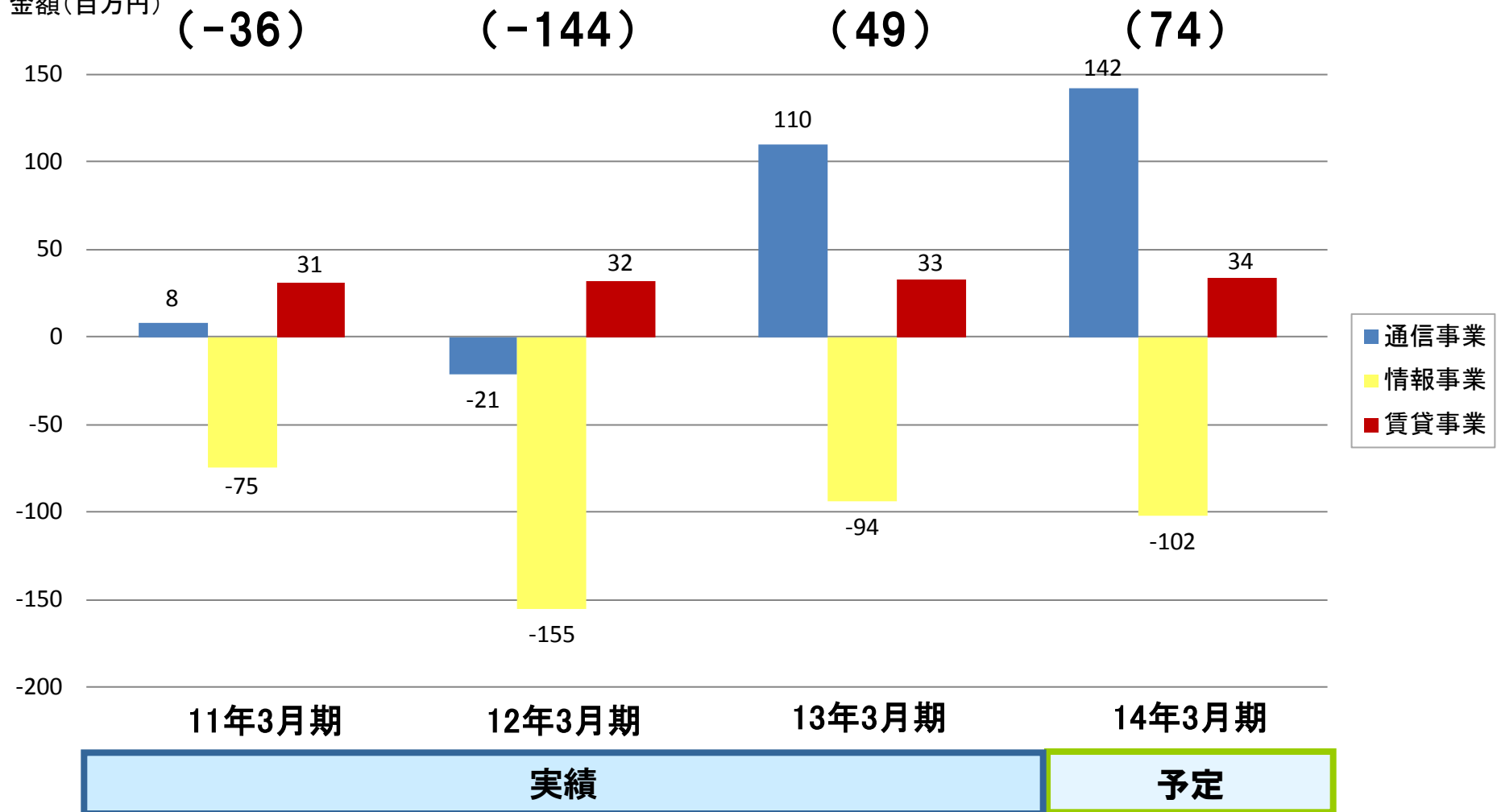


\* 予定は平成25年5月15日発表の開示情報(決算短信)によります

# 2014年3月期 業績見通し

## 4. セグメント別営業利益推移

金額(百万円)



\* 予定は平成25年5月15日発表の開示情報(決算短信)によります