

サーバー・ネットワーク監視サービス

24時間稼働しているデータセンター、工場等のミッションクリティカルな業務に不可欠な**基幹サーバー・ネットワークの死活監視を24時間365日対応**します。また、障害切り分け作業、保守会社への手配などの復旧サポートも可能です。

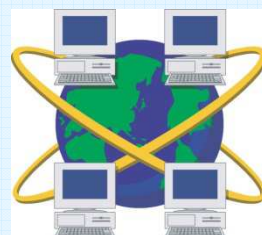
この様なことでお困りではございませんか？

- 管理しているサーバー・ネットワークがダウンしたら、**どのように対処してよいか不安だ。**
- 24時間365日のサーバー・ネットワーク監視を自社で行うとなると**人材や設備等莫大なコストが掛かってしまう。**
- エンドユーザーへの提供サービスの一環としてサーバー・ネットワーク監視を**コストを掛けずにアウトソース**したい。



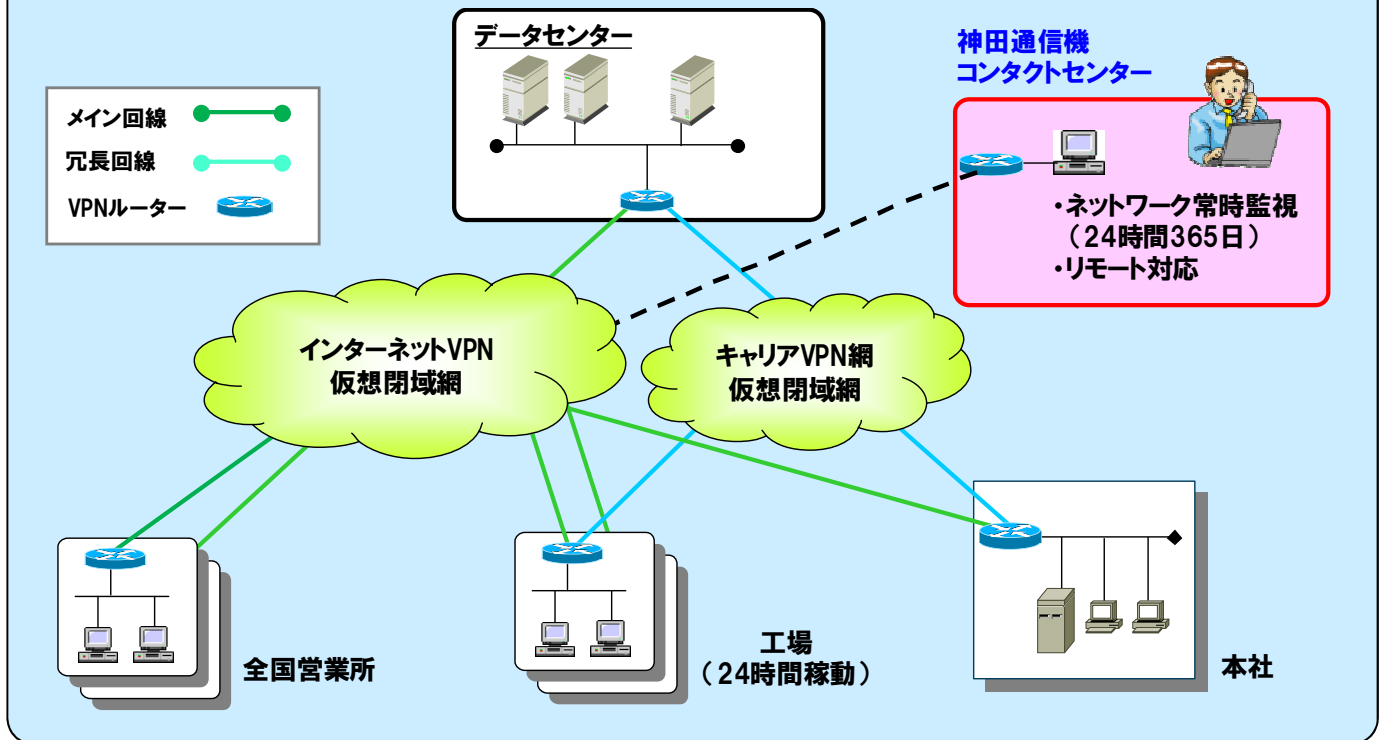
弊社サービスをご利用いただくと...

- 対象となるサーバー・ネットワークを**24時間365日死活監視**いたしますので、サーバー管理者、ネットワーク管理者の**負荷が大幅に軽減**されます。
- 障害アラートを瞬時に検知し、お客様・保守会社等へ連絡することが可能なため、**迅速な障害対応・対策が図れ、サーバー・ネットワークの可用性を最大限に高める**ことができます。
- **最小限のコスト**で24時間365日サーバー・ネットワークの監視業務が可能となります。

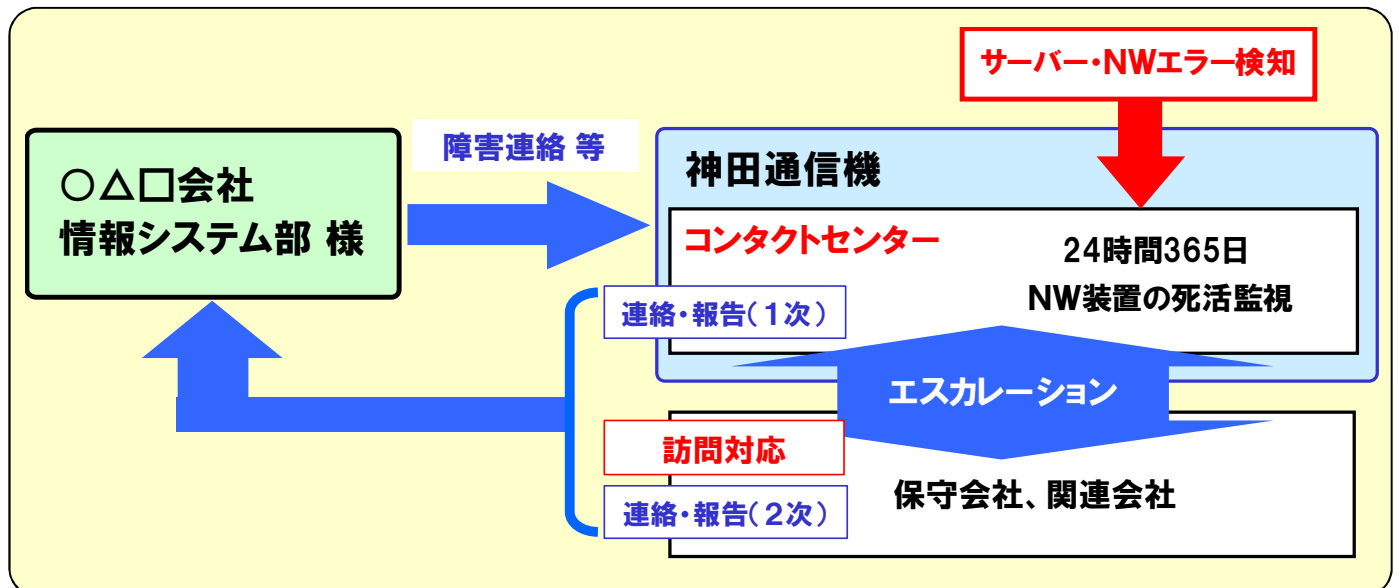


■ サーバー・ネットワーク監視イメージ

お客様が保有するサーバーやネットワークに関してサービスが提供(利用)できる状態になっているかどうかを**定期的に監視**し、不具合が発見された場合には、**復旧作業をサポート**致します。



■ 障害対応フロー例



お問い合わせ： 神田通信機株式会社 コンタクトセンター
TEL 03-3690-6911 (営業担当： 深田)